

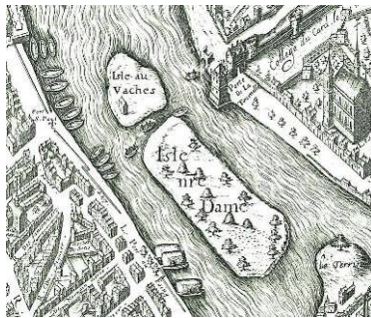
Région Ile de France

L'île Saint Louis et ses illustres personnages – jeudi 21 juin 2018

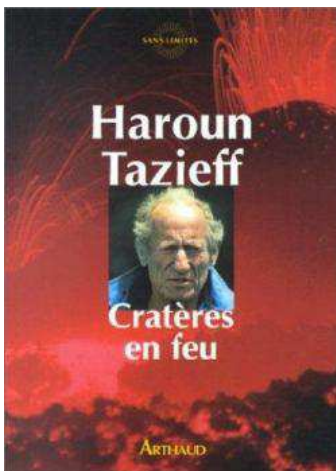


Rendez- vous à la sortie du métro à la station Pont Marie pour un parcours dans l'île Saint Louis. En préambule notre guide de ParisStar Tour fait l'historique de ce lieu hautement important dans l'évolution de Paris : de l'Illet aux vaches à l'actuelle Ile Saint Louis de renommée internationale, c'est aussi l'île aux Palais.

L'œuvre de Louis Le Vau, (1612-1670), architecte de génie est très présente. Il réalisera Vaux le Vicomte.



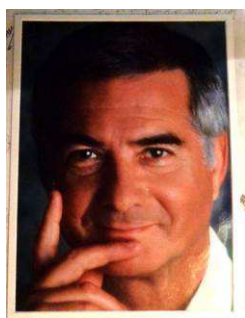
Nous commençons par le Quai Bourbon avec un arrêt au n° 15 Hôtel Le Charron pour évoquer Haroun Tazieff, volcanologue, directeur du CNRS, secrétaire d'état des risques naturels dans le gouvernement Fabius. Nous pouvons également voir les plaques de Philippe de Champaigne, Emile Bernard.



Camille Claudel Les causeuses

En poursuivant notre chemin au n°19, une plaque immortalise le lieu où habita Camille Claudel, élève, modèle et amante d'Auguste Rodin. Dans cet hôtel particulier elle travailla au rez-de-chaussée de 1899 à 1913.

Au n° 25 Hôtel de Nevers, à l'origine maison du roi Henri III, nous avons la demeure de Léon Blum ; il habitait au 1^{er} étage et avait l'habitude d'organiser ses réunions ministérielles. Grande figure du socialisme, secrétaire général de la SFIO, Président de 2 gouvernements du Front Populaire en 1936 et 1938, avec des avancées sociales importantes (congrés payés, semaine de 40 h)



A l'angle du Quai Bourbon, gravé dans la pierre nous pouvons lire « rue de la femme sans teste » maintenant le nouveau nom est la rue le Regrattier ; la statue sans tête et sans torse n'est pas celle d'une femme mais celle de Saint Nicolas, patron des marins. La Révolution est passée par là en 1793 et la statue s'en trouva brisée !!

Jean Claude Brialy vient habiter en 1987 dans cet hôtel particulier du XVII^{ème} siècle. Il débute au cinéma en 1956 avec le Beau Serge, fait partie de la nouvelle vague du cinéma français (Jean- Luc Godart, Louis Malle, Truffaut ...) Il sera également directeur du théâtre des Bouffes Parisiennes, organisateur du festival de Ramatuelle et propriétaire dès 1966 du restaurant l'Orangerie.

Mais avant de déjeuner à l'Orangerie, haut lieu riche en souvenirs de stars et politiques, nous passons dans la rue Saint Louis en Ile.

Au n° 54 l'entrée de la salle du jeu de Paume, sport favori des rois Louis XIII et Henri IV. Ce jeu fort prisé par le passé a conservé quelques expressions populaires : « tombé à pic, épater la galerie, qui va à la chasse perd sa place. »

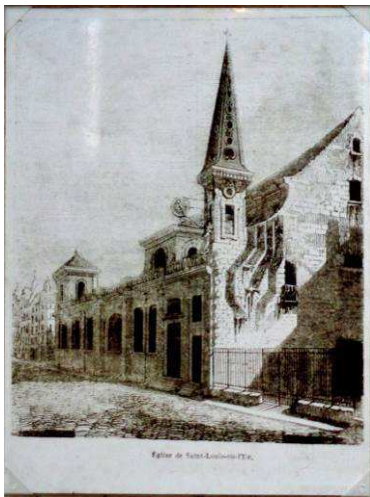
Depuis 1988 ce lieu a été restauré en un hôtel 4 étoiles.

Raymond Berthillon au n° 31 de la rue Saint Louis en Ile est connu par les touristes qui viennent déguster les glaces et sorbets. Fils de boulanger avec une turbine à glaces, il s'est fait remarquer par Gault & Millau en 1961, d'où la pléthore de points de vente sur l'Ile.

Le hasard de l'histoire indique qu'à la même adresse Eugène François Vidocq (également fils de boulanger) a eu un destin incroyable en passant par les cases : vols et escroqueries (bagne) indic (police) détective privée en 1833.

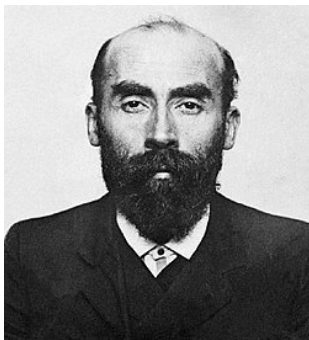


L'église Saint Louis en l'île fut construite de 1624 à 1726, elle a subi une terrible tempête en 1701 arrachant les toitures, une loterie royale a permis de restaurer ce monument. Pour éviter toute prise au vent on peut voir des ajours dans le clocher.



Le nom de Landru Henri désiré est évoqué car il a été enfant de cœur à l'Eglise. Parcours insolite d'un homme considéré comme le premier tueur en série. Landru sera condamné à mort en 1922

Le musée de la préfecture de Police rue de la Montagne Sainte-Geneviève conserve des archives sur les crimes, l'évolution de la police, pièces à conviction



Devant nous une plaque indique que Georges Moustaki a vécu rue Saint Louis en l'Île dans un duplex à côté du Restaurant de l'Orangerie.

Entrons dans le restaurant ; un déjeuner agréable avec l'environnement du cinéma (projection d'extraits de films, affiches cinéma) nous attend.

Notre guide nous relate l'ambiance de ce restaurant mythique avec des photos et de nombreuses anecdotes. L'escalier en colimaçon pour accéder au sous-sol est l'un des accessoires utilisés dans le film « Le Cercle Rouge ». Le livre d'or circule de mains en mains pour voir les signatures de personnages illustres.



Autre réalisation de Louis Le Vau, au n°17 quai d'Anjou l'Hôtel de Lauzun en 1657, lieu historique avec la plaque en mémoire de Charles Baudelaire. 2 ouvrages importants « Les fleurs du mal » et les « Paradis artificiels. » Le club des Haschischins fut fréquenté par Baudelaire mais aussi par Delacroix, Gérard de Nerval, Théophile Gautier.



Au n° 15 Paul Cézanne vécut mais pas de plaque mémoire.

Au n° 13 quai d'Anjou Marc Chagall a vécu dans les années 50 et 60.

Pour ceux qui ont fait la visite de l'Opéra nous avons découvert le plafond peint par l'artiste.

Au n° 9 Honoré Daumier, 1846-1863 lithographe, peintre, sculpteur.

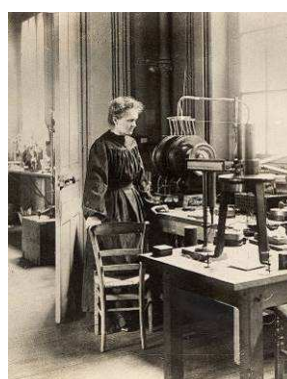
Hôtel Lambert, rue Saint Louis en l'Île, bâti en 1640 par l'architecte Le Vau, la fondation Rothschild a vendu à un émir du Qatar. Ce monument historique habité en son temps par Michèle Morgan a été complètement rénové.



Au n° 24 quai de Béthune, une plaque commémorative explique que Georges Pompidou a vécu dans cette maison et qu'il fut président de la République de juin 1969 à avril 1974.

Marie Curie

Née en Pologne à Varsovie en 1867. Elle fait de brillantes études scientifiques. Elle entreprend avec succès des recherches sur la radioactivité et obtient le prix Nobel en 1903 pour la découverte du radium.



En conclusion l'île Saint Louis nous est un peu plus familière avec son passé extraordinaire que nous avons découvert avec ses quais, sa rue centrale piétonnière, son église, ses glaces et sorbets de chez Berthillon.

Texte : Claude Coric